

## Recherche un Médecin à La Selle sur le Bied...

Au cœur du Gâtinais oriental, à l'intersection de la route départementale 32 longeant la verdoyante vallée de la Cléry et de la route départementale 36 conduisant à la belle forêt domaniale de Montargis, se trouve le bourg de La Selle sur le Bied. Le village doit son nom à la cella (prieuré) établie en cet endroit par l'abbaye bénédictine de Ferrières, il y a quelques dix siècles, et à la dérivation (bief) creusée pour les besoins d'un des nombreux moulins que faisait jadis tourner le débit rapide et régulier de la Cléry



**La Selle sur le Bied** est, par sa population et la diversité d'activités que l'on y trouve, la Commune rurale la plus importante entre Courtenay et Ferrières en Gâtinais.

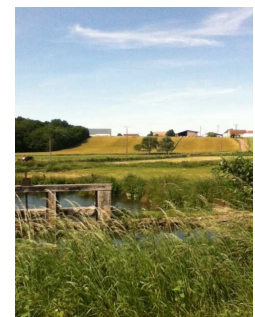


Avec plus d'un millier d'habitants, sans compter les résidences secondaires, la Commune a retrouvé, et au-delà, sa population du début du 20<sup>e</sup> siècle (887 habitants en 1909) et presque celle du Second Empire qui, vers 1860, approchait 1200 habitants.

La population se concentre au bourg, prolongé de quatre lotissements, dont deux d'initiative communale. Mais sa croissance concerne aussi la plupart de la trentaine de hameaux que compte la commune.

Grâce à l'activité associative, la vie sociale est animée tout au long de l'année. Divers sports ou loisirs peuvent être pratiqués : tennis, football, danse, gymnastique, chasse, pêche, jeux (boules, cartes, scrabble ...) et la Commune dispose d'une spacieuse salle polyvalente.

Le charme de la vallée, les paysages diversifiés du plateau, les petites routes et chemins ruraux sont propices à la promenade cycliste, hippique ou pédestre. La commune est, d'ailleurs, traversée d'est en ouest, sur près de 6 kilomètres, par le GR 132 et possède son propre réseau de sentiers...



Le dynamisme de ces habitants a permis de réaliser des travaux dans une Maison Paramédicale, au cœur de notre village, pour accueillir dans d'excellentes conditions, notre nouveau médecin. La Rénovation de ces vieilles pierres datant de 1793, cette nouvelle bâtisse conçue dans les règles du XXI<sup>ème</sup> siècle selon les Normes PMR a nécessité de lourds travaux : 4 bureaux au rez de chaussée, 2 bureaux à l'étage où on accède par un ascenseur ou par des escaliers.

La Commune reste à votre disposition pour tout autre renseignement